



**NAAV**

**VI EXPO**

**2010**

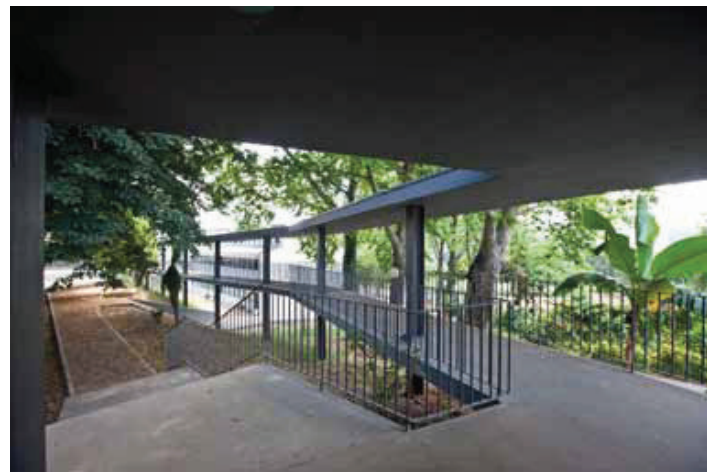
NÚCLEO DE  
ARQUITECTOS  
DE AVEIRO



Ampliação da Escola Básica dos Ribeiros, em São João da Madeira, objecto de um concurso de concepção / construção. Proposta alternativa à apresentada a concurso da autoria da arquitecta Luísa Coutinho, mantendo os mesmos princípios de orientação programática.

A intervenção desenvolve-se sobretudo num novo edifício de dois pisos localizado a Nascente. No piso superior (à cota da entrada) localiza-se o Ensino Pré-Escolar e no piso inferior (à cota das salas de aula existentes) localizam-se as quatro novas salas destinadas ao ensino básico, bem como a biblioteca. O acesso à escola é assegurado desde a rua até à entrada por uma passarela coberta de pente suave, que atravessa o bosque. Os arranjos exteriores desenham percursos que garantem, à semelhança de todo o projecto, a acessibilidade a todos os locais e privilegiam espaços de estar, que até então eram escassos ou inexistentes.

A solução projecta um novo volume, que além de resguardar e clarificar o pátio / anfiteatro, diminui o "impacto da leitura (de Norte e Nascente) dos volumes díspares que constituem as actuais instalações ocupadas pelo ATL e Cantina". A nova construção, de volumetria semelhante à existente, retoma a tipologia e o ritmo das salas, introduzindo uma linguagem contemporânea, marcada e ritmada pelos envidraçados e painéis coloridos da fachada Nascente e mais contida nas fachadas viradas ao pátio.



Obra  
Escola dos Ribeiros

Arquitectura  
José António Lopes da Costa  
Tiago Meireles

Colaboradores  
Rita Gonçalves  
Joana Jorge

Estruturas, águas e saneamento, electricidade,  
estudeque e climatização  
Loureiro e Machado

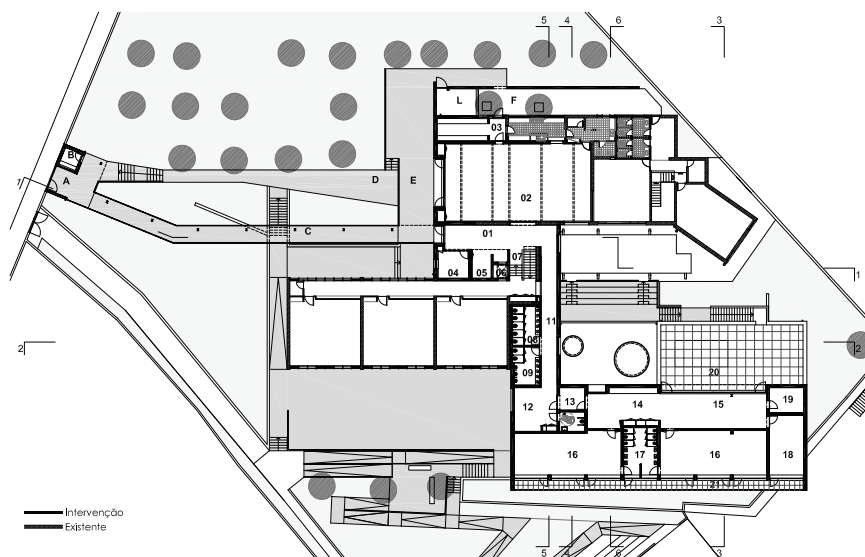
Localização  
Rua dos Ribeiros  
São João da Madeira

Data Projecto  
2008-2009

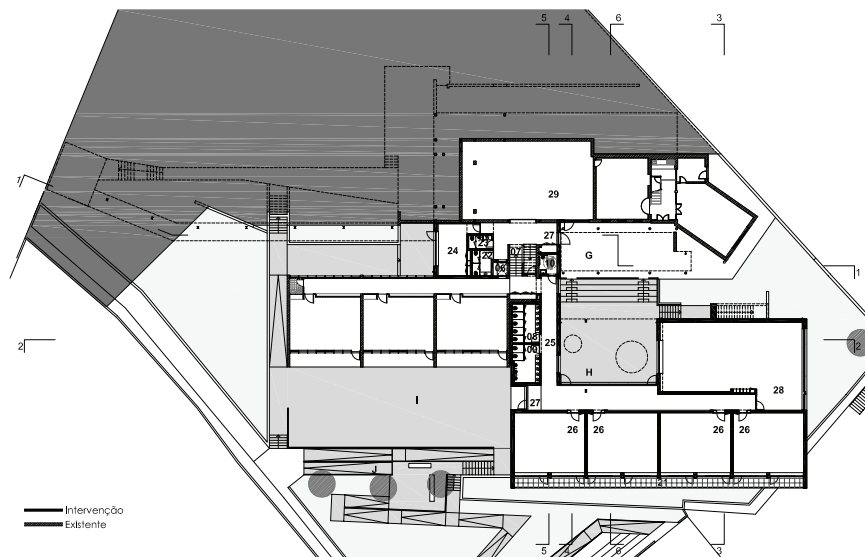
Data Obra  
2009-2010

Fotografias  
Manuel Aguiar

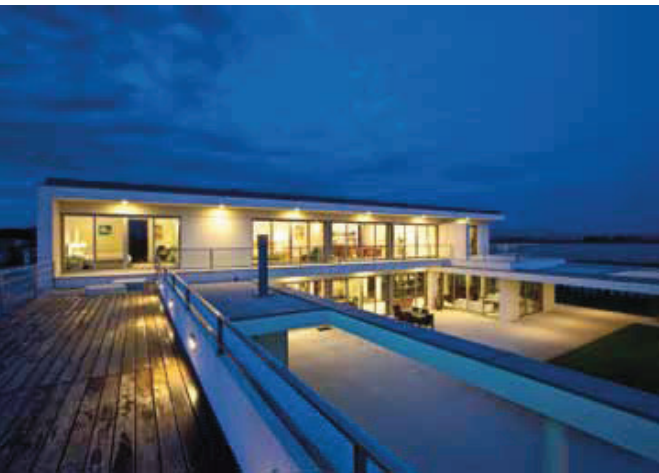
Contacto  
E-mail: geral@jalopesdacosta.com



PLANTA PISO 1



PLANTA RÉS-DO-CHÃO



Da implantação do edifício destacam-se dois corpos distintos, perpendiculares entre si. O corpo mais alto, de dois pisos, destina-se a habitação. O corpo mais baixo é de uso exclusivo da piscina interior e da garagem. Ambos estão unidos por uma parede revestida a painéis de madeira que marca o percurso desde a entrada até ao fundo do terreno.

Uma pala voltada a Nascente completa o alçado e proporciona um pátio central, em forma de "U", com uma zona abrigada no prolongamento da sala de estar

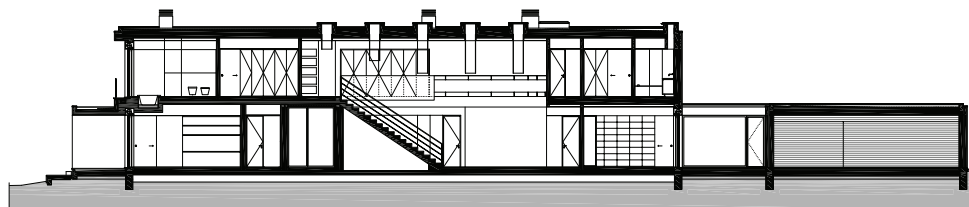
A habitação, fechada a Norte, abre-se a Sul, numa relação privilegiada com o pátio e o jardim.

No rés-do-chão localizam-se um quarto de amigos, as salas de estar e de jantar e a cozinha. A sala de estar em forma de "L" propicia a diferenciação de alguns espaços e a sua relação com a melhor orientação solar.

A piscina interior abre-se sobre o pátio, a Nascente, e sobre o relvado, a Poente. Usufrui de uma grande transparência, que permite abrir a zona da piscina de par em par e quase a transforma numa piscina exterior.

No piso superior, distribuídas ao longo de um corredor marcado por clarabóias rectangulares, localizam-se as três suites e um escritório com biblioteca, que, ao debruçar-se sobre um vazio, consegue uma franca comunicação com a sala de estar.

A habitação volta-se essencialmente para Sul em torno do pátio exterior e para Nascente desfrutando da paisagem da Ria de Aveiro.



CORTE 1

Obra  
Casa E. Sardo

Arquitectura  
José António Lopes da Costa  
Tiago Meireles

Colaboradores  
Rita Gonçalves

Estruturas, águas e saneamento  
Eng. Ricardo Costa

Electricidade  
Eng. Vítor Almeida

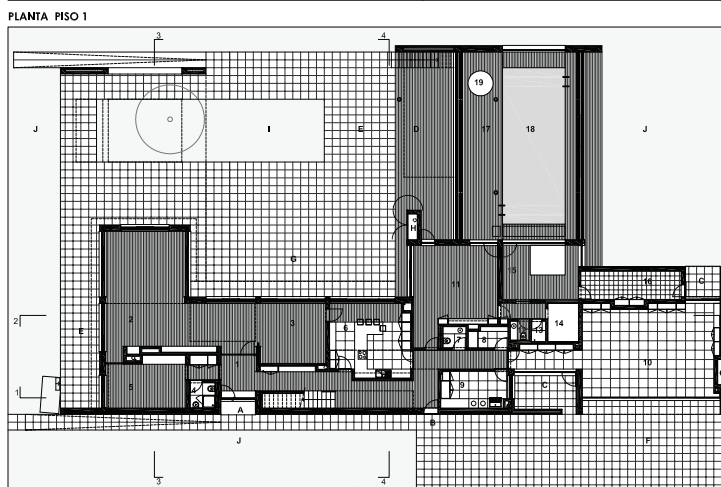
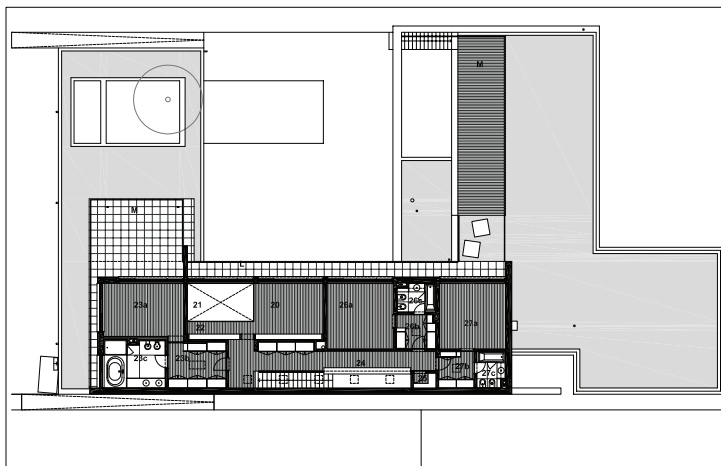
Localização  
Torreira, Murtosa

Data projecto  
2002

Data obra  
2004/2008

Fotografias  
Manuel Aguiar

Contacto  
E-mail: geral@jalopesdacosta.com



PLANTA RÉS-DO-CHÃO